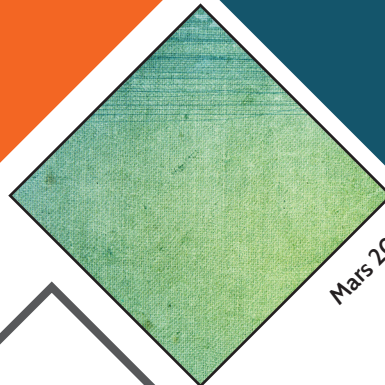




**carif-oref**  
de normandie

# Dynamiques d'emploi des entreprises artisanales



Mars 2022

“

## Données générales

”

# Introduction



Ces fiches sont construites sur la base de données chiffrées issues du système statistique public, de systèmes d'information d'observatoires régionaux et d'enquêtes réalisées localement. A ce titre, elles doivent être considérées, tant du point de vue de leur lecture que de leur usage, pour ce qu'elles sont, c'est-à-dire, des « portraits » statistiques de métiers ou de groupes de métiers et leur dynamique à un temps donné.

Elles constituent une première approche objectivée des principaux indicateurs du moment sur l'économie, l'emploi salarié et le marché du travail pour appréhender, par une analyse plus approfondie prenant appui sur une observation concomitante des réalités de terrain, les perspectives d'évolution et de développement de l'emploi dans ces métiers.

Elles ne sauraient constituer un outil d'orientation en soi mais davantage un outil d'information, de dialogue et d'aide à la décision utile dans au moins deux types d'utilisation : valorisation des métiers et accompagnement d'une démarche de réflexion lors d'un parcours d'accès à l'emploi, d'un projet de mobilité professionnelle ou d'une reconversion.

## CONTEXTE

La Région Normandie s'associe avec les branches professionnelles pour identifier les enjeux en matière d'emplois et de compétences des différents secteurs économiques par la signature d'accords de partenariat.

Ils permettent des échanges privilégiés au cours desquels les branches professionnelles participent à éclairer les décisions prises en termes d'évolution de l'offre de formation tout en assurant un développement cohérent des différentes voies de formation, dans le cadre des orientations du Contrat de plan régional de développement des formations et de l'orientation professionnelle (CPRDFOP).

Cette collaboration porte, notamment, sur :

- L'observation de l'évolution des compétences attendues par les employeurs,
- L'adaptation de l'offre de formation initiale et continue pour répondre aux besoins de recrutement actuels et à venir,
- La mise en œuvre d'actions mutualisées sur le champ de l'attractivité et de l'information sur les métiers en lien avec l'Agence régionale de l'orientation et des métiers.

A ce titre, la Région Normandie et l'Union de entreprises de proximité (U2P Normandie) ont signé un accord de partenariat le 27 novembre 2019 et ont décidé de mener conjointement, en partenariat avec la Chambre des Métiers et de l'Artisanat Normandie et le Carif-Oref de Normandie, une étude sur l'activité économique, l'emploi et le marché du travail dans l'artisanat normand.

L'étude s'attache à observer, dans un premier temps, huit activités / métiers retenus comme étant porteurs ou en tension :

- Coiffure
- Réparation automobile (y compris matériel agricole)
- Transport par ambulance
- Imprimerie
- Boucherie, charcuterie
- Poissonnerie
- Boulangerie, pâtisserie
- Fabrication de boissons

L'étude se présente sous la forme de fiches par métier.

Chaque fiche apporte les informations synthétiques les plus pertinentes pour apprécier le potentiel de recrutements et d'employeurs dans chacun des métiers considérés. Ces données sont récentes et territorialisées (année 2020-2021).

Il s'agit donc d'une base d'aide à l'orientation à partir des très nombreuses opportunités professionnelles dans ces métiers.

Cette ressource est principalement destinée aux professionnels de l'accompagnement des choix professionnels. Ils y trouveront matière à enrichir leur représentation de la dynamique des métiers. Et ils seront mieux outillés pour favoriser la construction de projets professionnels réalistes et désirables.

Certains métiers traités ici semblent familiers. D'autres sont nouveaux ou peu connus. Tous offrent de nombreuses perspectives d'engagement auprès de professionnels confirmés et passionnés.

En s'associant à la réalisation de ces fiches informatives puis à leur diffusion, l'U2P Normandie espère contribuer à l'émergence de projets d'orientation professionnelle, de reconversion et de formation pleinement réussis.

## PÉRIMÈTRE DE L'ÉTUDE

Le périmètre de l'étude couvre une partie des entreprises du ressort de l'artisanat et des métiers exerçant à titre principal ou secondaire l'une des activités artisanales telles que définies par décret et organisées par la Nomenclature d'Activité Française de l'Artisanat (NAFA). Elles portent nécessairement sur une typologie de très petites entreprises puisque le seuil de moins de 11 salariés est requis au moment de leur immatriculation au Répertoire des Métiers étant entendu qu'un dépassement de ce seuil est ensuite possible via le droit de suite dans la limite de 50 salariés sans condition de durée.

Ces activités artisanales ont été sélectionnées par l'U2P Normandie et la Région Normandie au regard de leur expertise respective et des analyses et observations chiffrées apportées par l'Observatoire régional de l'Artisanat et le Carif-Oref de Normandie.



Ce travail de périmétrage tient également compte des autres accords de partenariat signés par la Région Normandie et d'autres branches professionnelles afin d'éviter des phénomènes de redondance et cible prioritairement des métiers porteurs ou en tension. Ces activités ont fait l'objet de regroupement en huit familles d'activités, soit :

Famille d'activité 31/12/2020	Activité Principale au Répertoire des Métiers (APRM) Selon Nomenclature d'Activité Française de l'Artisanat (NAFA)
<b>Boucherie, charcuterie</b> 1 406 entreprises	Boucherie Boucherie chevaline Boucherie chevaline sur éventaies et marchés Boucherie sur éventaies et marchés Boucherie-charcuterie Boucherie-charcuterie sur éventaies et marchés Charcuterie Préparation industrielle de produits à base de viande Transformation et conservation de la viande de boucherie Transformation et conservation de la viande de volaille Triperie Triperie sur éventaies et marchés Volailles, gibiers Volailles, gibiers sur éventaies et marchés
<b>Boulangerie, pâtisserie</b> 2 228 entreprises	Boulangerie Boulangerie-pâtisserie Fabrication industrielle de pain Fabrication industrielle de pâtisserie fraîche Pâtisserie
<b>Coiffure</b> 4 349 entreprises	Coiffure en salon Coiffure hors salon
<b>Fabrication de boissons</b> 283 entreprises	Fabrication de bière Fabrication de cidre et de vins de fruits Fabrication de malt Fabrication de spiritueux Fabrication de vins effervescents selon la méthode champenoise ou autres méthodes Industrie des eaux de table Production d'autres boissons fermentées non distillées Production de boissons rafraîchissantes Production d'eaux-de-vie naturelles
<b>Imprimerie</b> 772 entreprises	Activités graphiques n.c.a. Edition d'imprimés fiduciaires, imprimés commerciaux, formulaires imprimés Graphisme-décoration Imprimerie de labeur Reliure et activités connexes Sérigraphie de type imprimerie Travaux de préparation d'impression
<b>Poissonnerie</b> 342 entreprises	Préparation de poissons, crustacés et mollusques Préparation de poissons, crustacés, mollusques sur éventaies, marchés Transformation et conservation de poisson, de crustacés et de mollusques
<b>Réparation automobile (yc matériel agricole)</b> 4 399 entreprises	Assistance et remorquage de véhicules automobiles Réparation automobile d'autres véhicules automobiles : carrosserie Réparation automobile d'autres véhicules automobiles : diesel Réparation automobile d'autres véhicules automobiles : électricité, électronique Réparation automobile d'autres véhicules automobiles : entretien courant Réparation automobile d'autres véhicules automobiles : mécanique Réparation automobile de véhicules automobiles légers : carrosserie Réparation automobile de véhicules automobiles légers : électricité, électronique Réparation automobile de véhicules automobiles légers : entretien courant Réparation automobile de véhicules automobiles légers : mécanique Réparation de matériel agricole Réparation de motocycles
<b>Transport par ambulance</b> 218 entreprises	Ambulances

# Données générales



## ECONOMIE

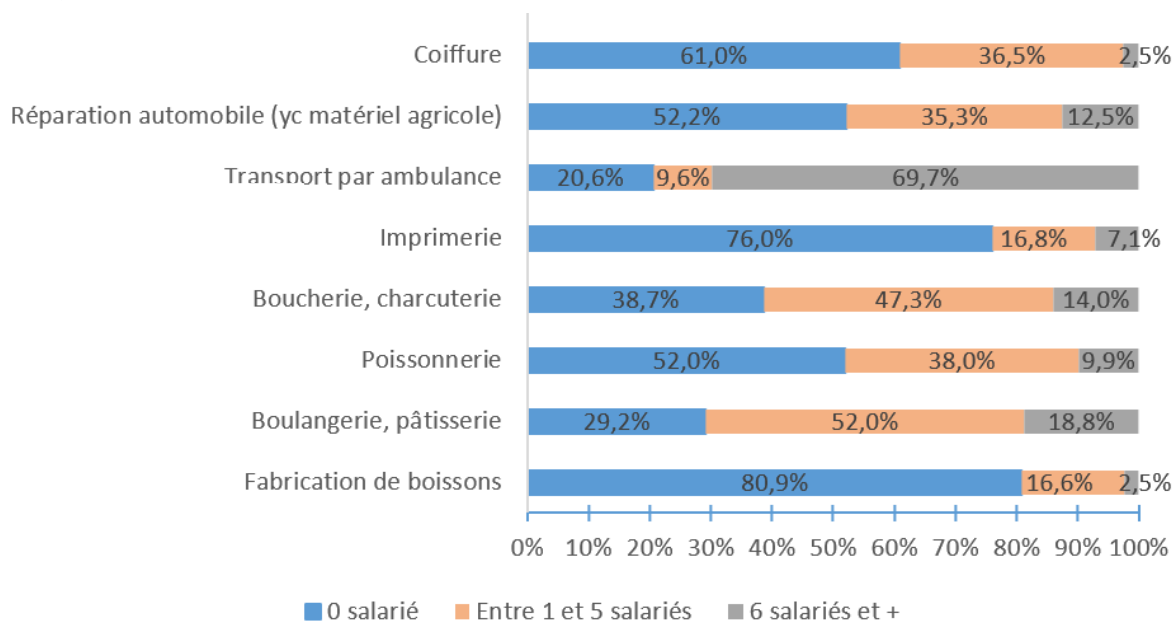
### Nombre d'entreprises par activité et tranches d'effectifs (31/12/2020)

#### NOMBRE D'ENTREPRISES

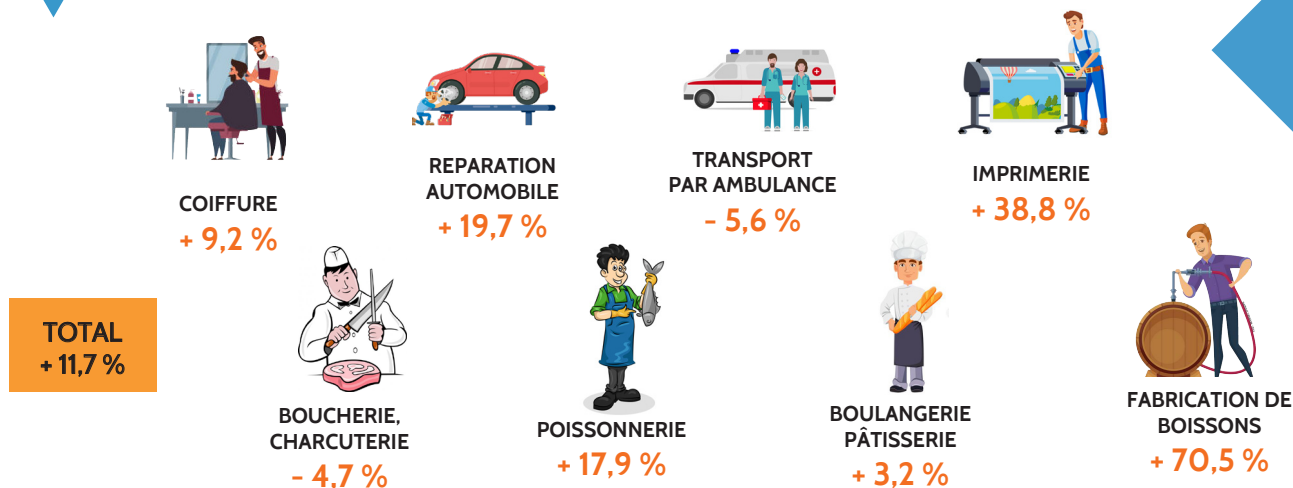
	0 salarié	Entre 1 et 5 salariés	6 salariés et +	Total	Poids dans le total du champ étudié*	Âge moyen des dirigeants
Coiffure	2 652	1 588	109	4 349	31,1%	44
Réparation automobile (yc matériel agricole)	2 297	1 551	551	4 399	31,4%	47
Transport par ambulance	45	21	152	218	1,6%	50
Imprimerie	587	130	55	772	5,5%	46
Boucherie, charcuterie	544	665	197	1 406	10,0%	49
Poissonnerie	178	130	34	342	2,4%	50
Boulangerie, pâtisserie	651	1 158	419	2 228	15,9%	46
Fabrication de boissons	229	47	7	283	2,0%	47
<b>Total</b>	<b>7 183</b>	<b>5 290</b>	<b>1 524</b>	<b>13 997</b>	<b>100,0%</b>	<b>46</b>
<b>Total en %</b>	<b>51,3%</b>	<b>37,8%</b>	<b>10,9%</b>	<b>100,0%</b>		

\*Le champ étudié couvre les activités de coiffure, réparation automobile, transport par ambulance, imprimerie, boucherie / charcuterie, poissonnerie, boulangerie / pâtisserie et fabrication de boissons

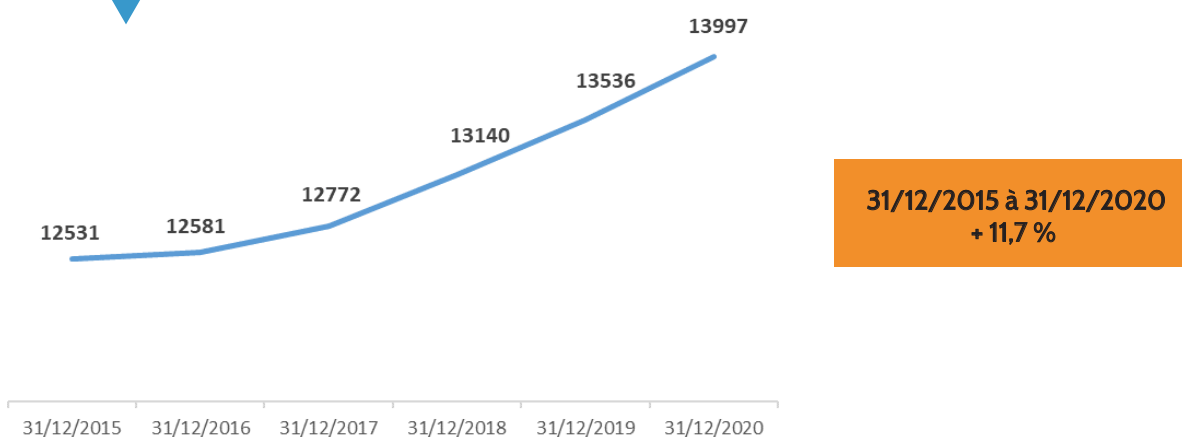
### Répartition des entreprises par tranches d'effectifs (31/12/2020)



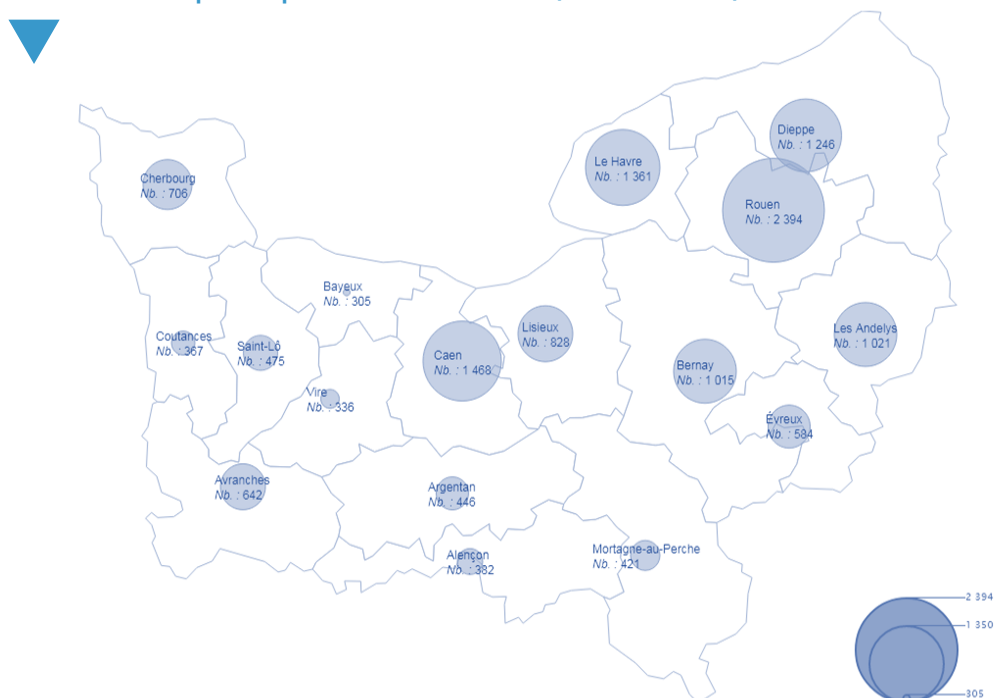
## Variation du nombre d'entreprises entre le 31/12/2015 et le 31/12/2020 selon l'activité



## Evolution annuelle du nombre total d'entreprises



## Nombre d'entreprises par arrondissement (31/12/2020)





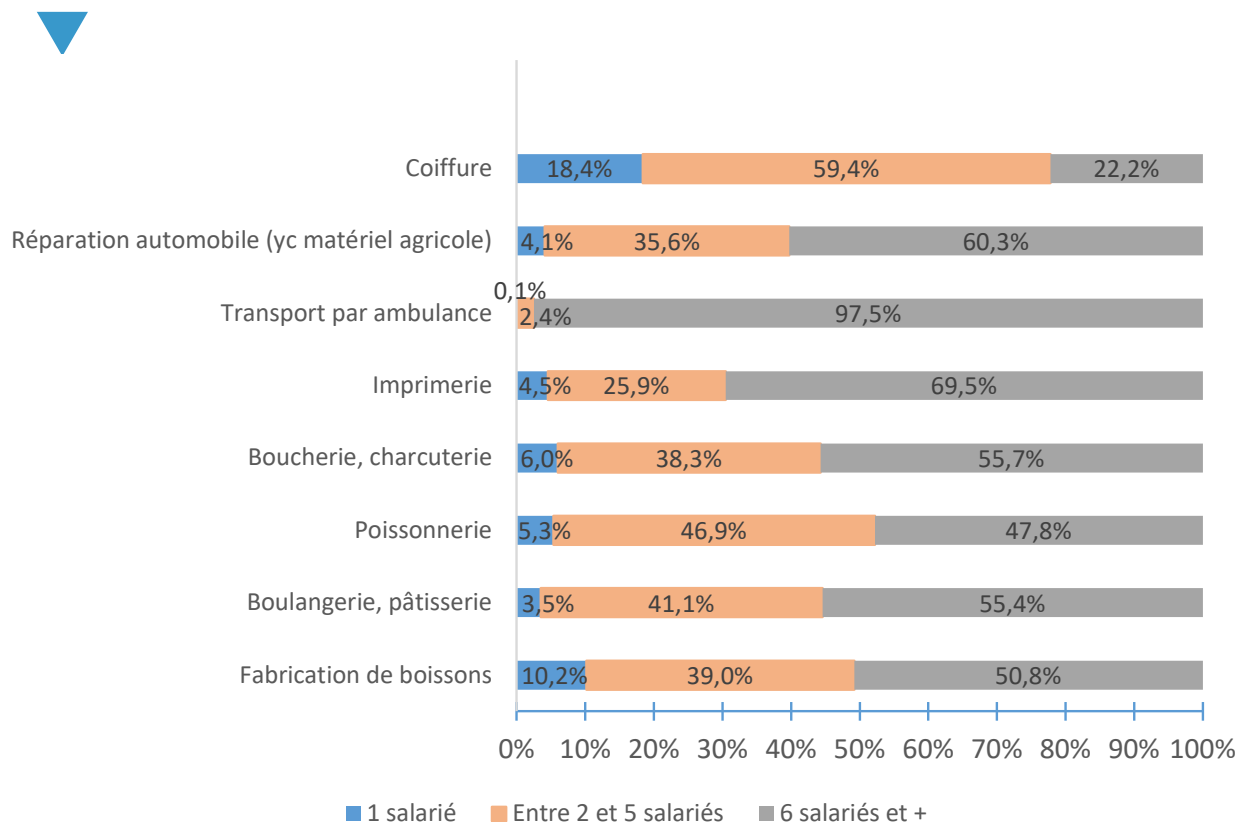
## EMPLOI SALARIÉ

### Nombre d'emplois salariés par tranches d'effectifs (31/12/2020)

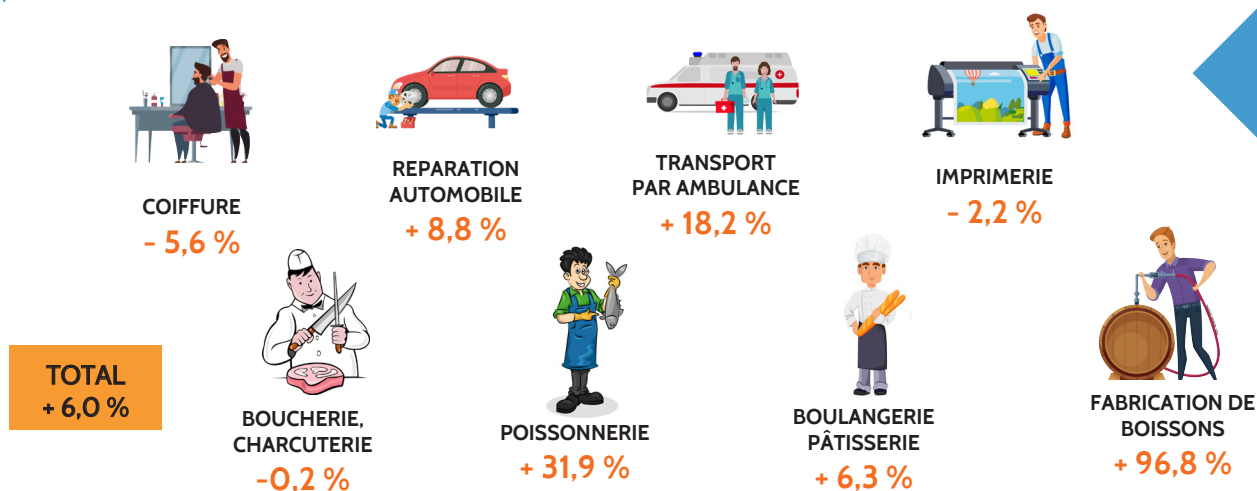
	1 salarié	Entre 2 et 5 salariés	6 salariés et +	Total	Poids dans le total du champ étudié*
Coiffure	739	2 392	893	4 024	13,5%
Réparation automobile (yc matériel agricole)	412	3 580	6 051	10 043	33,6%
Transport par ambulance	3	72	2 870	2 945	9,9%
Imprimerie	45	258	692	995	3,3%
Boucherie, charcuterie	220	1 403	2 043	3 666	12,3%
Poissonnerie	35	308	314	657	2,2%
Boulangerie, pâtisserie	257	3 034	4 089	7 380	24,7%
Fabrication de boissons	19	73	95	187	0,6%
<b>Total</b>	<b>1 730</b>	<b>11 120</b>	<b>17 047</b>	<b>29 897</b>	<b>100,0%</b>
<b>Total en %</b>	<b>5,8%</b>	<b>37,2%</b>	<b>57,0%</b>	<b>100,0%</b>	

\*Le champ étudié couvre les activités de coiffure, réparation automobile, transport par ambulance, imprimerie, boucherie / charcuterie, poissonnerie, boulangerie / pâtisserie et fabrication de boissons

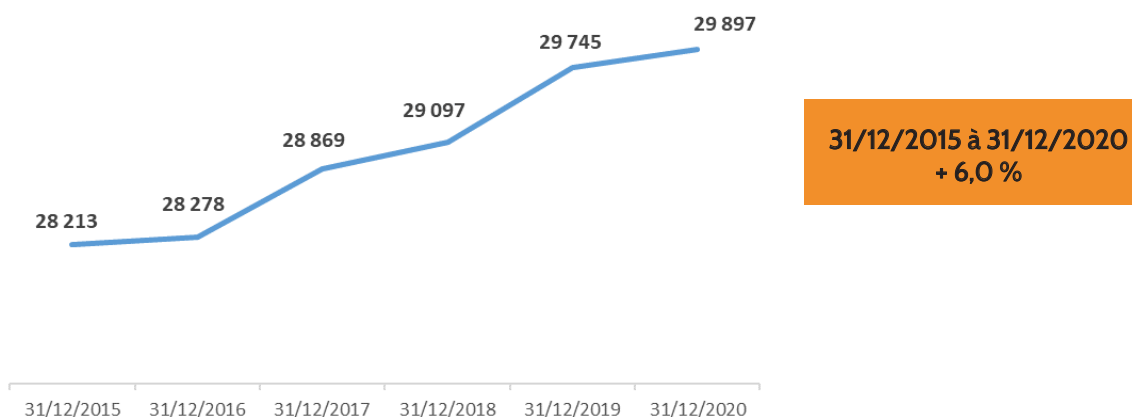
### Répartition des emplois salariés par tranches d'effectifs (31/12/2020)



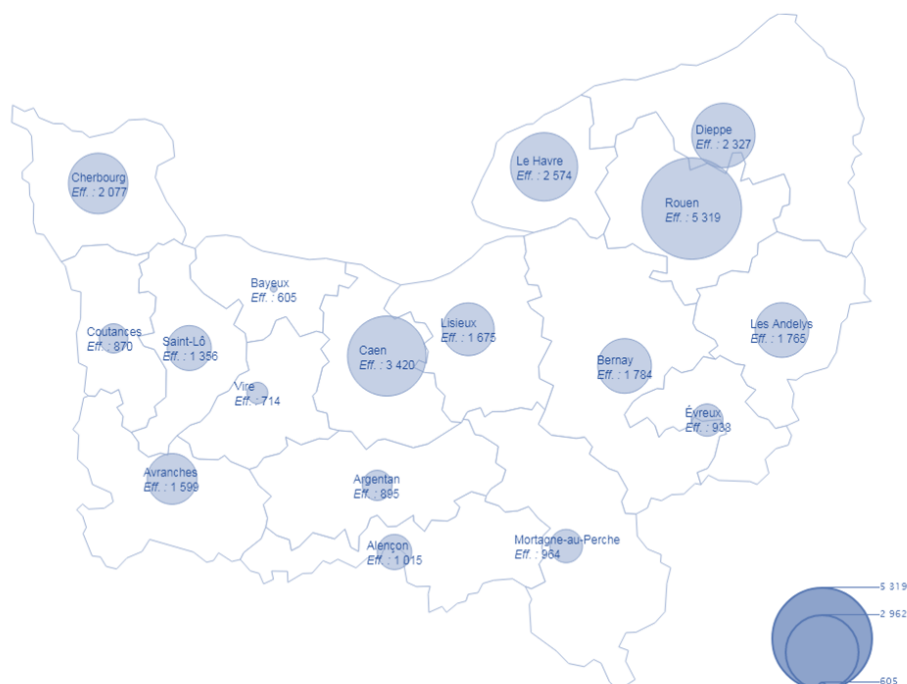
## Variation du nombre d'emplois salariés entre le 31/12/2015 et le 31/12/2020 selon l'activité



## Evolution annuelle du nombre total d'emplois salariés



## Nombre d'emplois salariés par arrondissement (31/12/2020)





## OFFRES D'EMPLOI

OFFRES D'EMPLOI ENREGISTRÉES

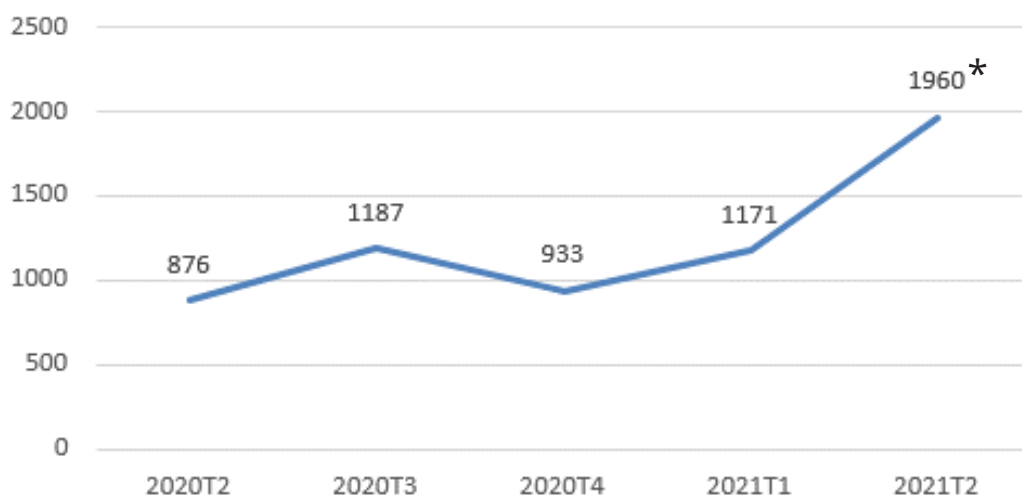
Offres d'emploi enregistrées à Pôle emploi (juin 2020 à juin 2021) par métiers (code Rome)



MÉTIERS (ROME)

	T2 2021	T3 2020 à T2 2021
Abattage et découpage des viandes	69	171
Boucherie	168	494
Charcutier-traiteur	47	162
Poissonnerie	31	159
Boulangerie-viennoiserie	180	488
Pâtisserie-confiserie	200	517
Fermentation de boissons alcoolisées	10	24
Coiffure	248	573
Conduite de machines de façonnage routage	13	26
Conduite de machines d'impression	23	62
Encadrement des industries graphiques	4	6
Façonnage et routage	352	363
Intervention technique en industrie graphique	1	5
Préresse	11	25
Reprographie	5	8
Conduite de véhicules sanitaires	96	238
Maintenance d'engins de chantier, levage, manutention et machines agricoles	88	285
Mécanique automobile et entretien de véhicules	414	1645
<b>Total</b>	<b>1 960</b>	<b>5 251</b>

Evolution trimestrielle des offres d'emploi enregistrées



\* la forte augmentation s'explique notamment par la hausse des offres d'emploi enregistrées en imprimerie (cf. fiche imprimerie)



## Evolution des offres d'emploi enregistrées par métiers (code Rome)

### MÉTIER (ROME)

	Variation 2021 T2 / 2020 T3	Variation 2021 T2 / 2021 T1
Abattage et découpage des viandes	165,4%	91,7%
Boucherie	40,0%	32,3%
Charcutier-traiteur	-2,1%	11,9%
Poissonnerie	-11,4%	10,7%
Boulangerie-viennoiserie	31,4%	97,8%
Pâtisserie-confiserie	60,0%	70,9%
Fermentation de boissons alcoolisées	25,0%	>100,0%
Coiffure	129,6%	75,9%
Conduite de machines de façonnage routage	>100,0%	62,5%
Conduite de machines d'impression	43,8%	76,9%
Encadrement des industries graphiques	>100,0%	>100,0%
Façonnage et routage	>100,0%	>100,0%
Intervention technique en industrie graphique	ns	ns
Prépresse	ns	ns
Reprographie	ns	ns
Maintenance d'engins de chantier, levage, manutention et machines agricoles	76,0%	3,5%
Mécanique automobile et entretien de véhicules	-7,2%	-1,4%
Conduite de véhicules sanitaires	68,4%	100,0%
<b>Total</b>	<b>65,1%</b>	<b>67,4%</b>





## OFFRES D'EMPLOI (SUITE)

OFFRES D'EMPLOI ENREGISTRÉES

Offres d'emploi enregistrées par groupes de métiers  
(codes Rome regroupés) et répartition branche / hors branche

	Périmètre branche	Périmètre hors branche	Total	% branche	% hors branche
Boucherie	46	122	168	27,4%	72,6%
Charcutier-traiteur	15	32	47	31,9%	68,1%
Poissonnerie	2	29	31	6,5%	93,5%
Boulangerie	300	80	380	78,9%	21,1%
Fermentation de boissons alcoolisées	4	6	10	40,0%	60,0%
Coiffure	232	16	248	93,5%	6,50%
Imprimerie	8	401	409	2,0%	98,0%
Conduite de véhicules sanitaires	92	4	96	95,80%	4,20%
Maintenance d'engins de chantier et machines agricoles	5	83	88	5,7%	94,3%
Mécanique automobile	98	316	414	23,7%	76,3%
<b>Total</b>	<b>843</b>	<b>1 117</b>	<b>1 960</b>	<b>43,0%</b>	<b>57,0%</b>

### Enquête REFLEx OPCO EP

(Opérateur de Compétences des Entreprises de Proximité) - Normandie

	Nombres d'entreprises interrogées	Pourcentage d'entreprises déclarant vouloir recruter	Nombre de postes envisagés	Nombre d'emplois potentiels
Boucherie-Charcuterie	22	50%	19	1214
Boulangerie-Pâtisserie	80	45%	66	1838
Coiffure	100	33%	41	1783
Imprimerie	47	34%	19	312
Poissonnerie	5	40%	2	137

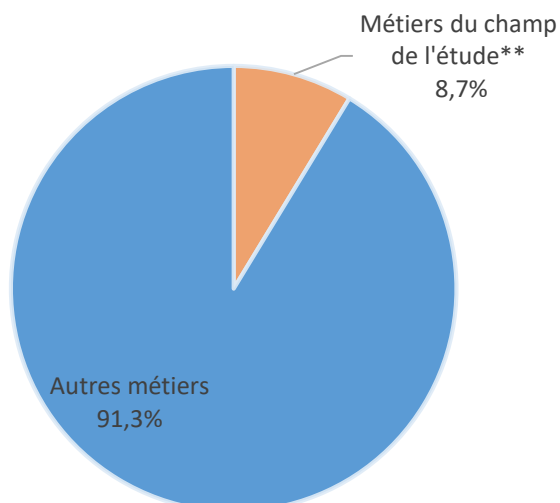
Source : OPCO EP - Mars 2021

Données à considérer à titre indicatif et avec précaution compte-tenu du petit nombre d'entreprises interrogées



## OFFRES D'EMPLOI DIFFUSÉES

Part des offres d'emploi diffusées\* du champ de l'étude par rapport au total des offres d'emploi (2T 2021)



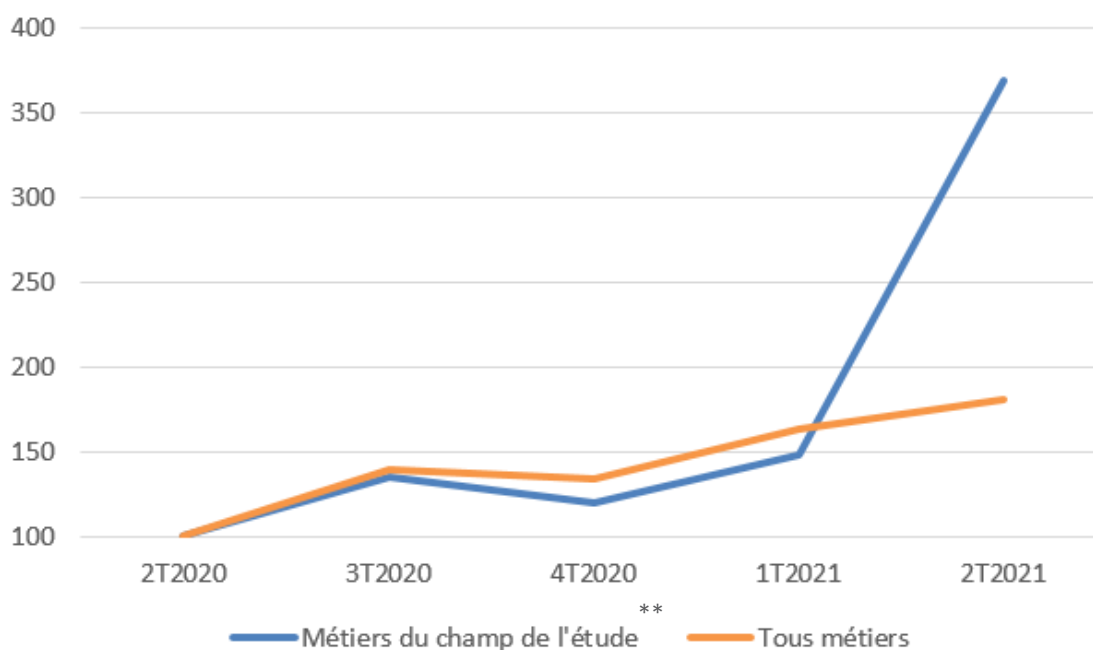
\* les offres d'emplois diffusées : enregistrées par Pôle Emploi et ses partenaires

\*\* Les métiers du champ de l'étude couvre les activités de coiffure, réparation automobile, transport par ambulance, imprimerie, boucherie / charcuterie, poissonnerie, boulangerie / pâtisserie et fabrication de boissons

## Evolution trimestrielle des offres d'emploi diffusées du champ de l'étude et comparaison tous métiers



Base 100 : 2020 T2



\*\* Les métiers du champ de l'étude couvre les activités de coiffure, réparation automobile, transport par ambulance, imprimerie, boucherie / charcuterie, poissonnerie, boulangerie / pâtisserie et fabrication de boissons



# Accord de partenariat Branche professionnelle « Artisanat »

## DONNEES GENERALES

Mise en page  
**Nathalie Grember**  
Carif-Oref de Normandie

Crédit photo  
**Adobe Stock**  
Mars 2022

Directeur de la publication  
**Luc Chevalier**  
Carif-Oref de Normandie  
Analyse - Rédaction  
**Malyka Déméautis**  
Carif-Oref de Normandie

**carif-oref**  
de normandie



  
**PRÉFET  
DE LA RÉGION  
NORMANDIE**  
Liberté  
Égalité  
Fraternité

  
**RÉGION  
NORMANDIE**



**Site de Caen**  
Unicité, Bat A  
10 Rue Alfred Kastler  
14000 CAEN

**Site de Rouen**  
Atrium  
115 boulevard de l'Europe,  
BP 1152  
76176 ROUEN Cedex



Tél : 02 31 95 52 00



Email : [contact@cariforefnormandie.fr](mailto:contact@cariforefnormandie.fr)