



# PROGRAMME DE PROFESSIONNALISATION NORMAND

**2022**



**AXE 1 :**  
Comprendre  
l'environnement  
emploi formation en  
orientation en  
mutation constante

**AXE 2 :** Orienter et  
accompagner les  
personnes pour  
sécuriser les parcours

**AXE 3 :** Pratiques  
pédagogiques

**AXE 4 :** Culture  
numérique dans les  
pratiques  
professionnelles

**AXE 5 :** Prise en  
compte du handicap

**AXE 6 :** Les rendez-  
vous du Carif-Oref

# PROGRAMME DE PROFESSIONNALISATION NORMAND 2021



<https://professionnalisation.cariforefnormandie.fr/>

## UN OUTIL AU SERVICE DES POLITIQUES PUBLIQUES

- **Au service du Pacte Régional d'Investissement dans les Compétences (PRIC)\***

Une vingtaine de formations destinées à accompagner la transformation des pratiques des organismes de formation sur le champ de l'identification et de la valorisation des compétences, la modularisation d'un dispositif de formation, l'innovation pédagogique, la transformation d'action de formation présentielle à distance, la création de vidéos pédagogiques, de contenus e-learning et tant d'autres thèmes.

Les choix de ces actions font suite à plusieurs étapes, d'abord une remontée de besoins réalisée en particulier en 2020, par les chargés de projets de la Région en contact avec les territoires, puis des échanges avec les têtes de réseaux de l'accueil, l'orientation, la formation dans le cadre de l'instance de consultation mise en place par le Carif-Oref, le comité technique de concertation.

- **En lien avec le handicap**

Des actions spécifiques aux référents handicap des structures de formation et d'autres ouvertes à l'ensemble des professionnels normands de la formation, de l'accueil, l'orientation et l'emploi pour questionner l'approche, la connaissance des différents handicaps et des aménagements à envisager !

Les financeurs publics souhaitent accompagner les structures régionales à intégrer la dimension du handicap.

- **En partenariat avec l'Agence Régionale de l'orientation et des Métiers**

Des premières actions orientées vers la connaissance des territoires et de l'évolution des métiers destinées au RésO'Pro, réseau d'acteurs de l'orientation et de l'information métiers, capables de déployer un socle de services homogènes d'informations et de conseils pour tous les publics.

## ET EN +

- Des actions autour de la prévention, de la lutte contre l'illettrisme et du Français Langue Etrangère à envisager au cours de l'année, grâce à la présence du Centre Ressources Illettrisme (CRI) au sein du Carif-Oref de Normandie
- Des outils de veille complémentaires au programme, comme une cellule de veille dédiée à l'innovation et la transformation pédagogiques, un portail scoop-it qui permet de s'informer au fil de l'eau, des évolutions, expériences et travaux de recherche sur une vingtaine de thématiques et un site d'actualités

## POUR CONCLURE EN 2021

- 46 actions prévues et plus de 90 sessions soit 22 nouvelles actions et 24 adaptations/reconductions 2020
- Un financement exceptionnel dans le cadre du PRIC et du handicap pour accompagner les professionnels régionaux dans leurs pratiques
- Une évolution continue du programme en fonction de nouvelles actions ou des actions du fait des conditions sanitaires qui obligent à réinterroger leur format régulièrement
- Enfin, le Carif-Oref est concerné par la démarche Qualiopi ce qui occasionne une révision de la présentation des actions, de nouvelles informations à fournir lors des inscriptions et des relations rapprochées avec les sous-traitants...

## L'ORGANISATION DU PROGRAMME DE PROFESSIONNALISATION

- ◆ Axe 1 : Comprendre l'environnement emploi formation orientation en mutation constante
- ◆ Axe 2 : Orienter et accompagner les personnes pour sécuriser les parcours
- ◆ Axe 3 : Pratiques pédagogiques
- ◆ Axe 4 : Culture numérique dans les pratiques professionnelles
- ◆ Axe 5 : Prise en compte du handicap
- ◆ Axe 6 : Les rendez-vous du Carif-Oref

## Modalités pratiques

### Participation financière

- Les actions liées au PRIC\* et au Handicap seront intégralement prises en charge par la Région, l'Etat, et l'Agefiph.
- Des actions payantes font partie du programme car elles correspondent à des besoins partagés entre les professionnels. Elles coûtent 120 € /jour.

	
Priorité régionale	Besoin partagé entre les professionnels
Gratuite	120 € / jour

## Modalités d'inscription

Rendez-vous sur [www.cariforefnormandie.fr](http://www.cariforefnormandie.fr), rubrique professionnalisation

**Nous remercions les personnes qui auraient des besoins spécifiques de nous le signaler dès leur inscription. Nos locaux sont accessibles à tous types de handicap et nous pouvons adapter certaines de nos modalités de formation en étudiant ensemble vos besoins.**

### Pour une action gratuite



- inscrivez-vous en ligne en renseignant le formulaire d'inscription de la session de formation de votre choix,
- vous recevrez en retour un mail pour accuser réception de votre inscription,
- une convocation vous sera envoyée une semaine au plus tard avant le démarrage de l'action,
- votre attestation de formation vous sera remise à l'issue de la formation.

### • Pour une action payante



- inscrivez-vous en ligne en renseignant le formulaire d'inscription de la session de formation de votre choix,
- un mail vous sera envoyé en retour pour accuser réception de votre demande d'inscription,
- vous recevrez une convention de formation à signer et à retourner au Carif-Oref,
- une convocation vous sera envoyée une semaine au plus tard avant le démarrage de l'action,
- votre attestation de formation vous sera remise à l'issue de la formation.

### • Règlement des frais de participation

- Les frais de participation sont à régler à l'issue des formations, dès réception de la facture. Les règlements sont à effectuer à l'ordre de l'agent comptable du Carif-Oref de Normandie.



### **Quelques principes à adopter !**


Tout désistement doit être signalé afin d'attribuer la place à quelqu'un d'autre. Toute personne n'ayant pas respecté ce principe ne sera plus prioritaire pour les autres actions auxquelles elle serait inscrite.

Une absence partielle ne donne pas lieu à une réduction des frais de participation. Toute action entamée est due entièrement.

**Toute absence non motivée par écrit sera facturée.**

## LES ACTIONS 2021

Toutes les actions sont accessibles sur le site <http://professionnalisation.cariforefnormandie.fr/>

Les actions élaborées et financées en réponse aux besoins identifiés par les professionnels au regard des enjeux du Pacte Régional d'Investissement dans les Compétences (PRIC) sont taguées  dans le programme.

## ◆ Axe 1 - Comprendre l'environnement emploi formation orientation en mutation constante

Action 1.1 - Identifier l'usage des applicatifs et présentation de l'offre de formation

Action 1.2 - Comprendre les dispositifs et les financements de la formation

Action 1.3 - Présentation de l'Agence régionale de l'orientation et des métiers en Normandie, de ses missions et de ses outils

Action 1.4 - Quels métiers, quelles compétences pour demain ?

Action 1.5 - Découverte des métiers et immersion en entreprise

Action 1.6 - La VAE dans les pratiques d'orientation d'aujourd'hui

Action 1.7 - Intégrer les données socio-économiques dans sa pratique

Action 1.8 - Evolution du secteur de la formation professionnelle en Normandie

Action 1.9 - Organiser et faire une veille sur l'emploi et la formation

**PRIC** Action 1.10 - Accompagnement à la démarche Qualiopi

**PRIC** Action 1.11 - Découvrir et comprendre l'AFEST

## ◆ Axe 2 - Orienter et accompagner les personnes pour sécuriser les parcours

Action 2.1 - L'entretien d'explicitation dans les pratiques d'accompagnement et d'orientation

**PRIC** Action 2.2 - Compétences : aider à les identifier, les évaluer et les formaliser pour favoriser leur appropriation par les bénéficiaires

**PRIC** Action 2.3 - Valoriser les compétences transversales pour un public éloigné de l'emploi

**PRIC** Action 2.4 - Orienter et accompagner les personnes après 50 ans

**PRIC** Action 2.5 - Identifier, valoriser, reconnaître les savoir-être professionnels

**PRIC** Action 2.6 - Identification des compétences et validation des acquis de l'expérience dans une pratique d'orientation ou d'accompagnement vers l'emploi

**PRIC** Action 2.7 - Prendre en compte la situation globale des personnes réfugiées dans l'accompagnement à l'orientation

## ◆ Axe 3 - Pratiques pédagogiques

**PRIC** Action 3.1 - Modulariser un dispositif de formation pour individualiser les parcours de formation

**PRIC** Action 3.2 - Individualiser les parcours de formation

**PRIC** Action 3.3 - Développer l'innovation pédagogique en formation

**PRIC** Action 3.4 - Développer la méthodologie d'apprentissage des apprenants : module 1

**PRIC** Action 3.5 - Développer la méthodologie d'apprentissage des apprenants : module 2

**PRIC** Action 3.6 - Concevoir un parcours de formation en situation de travail (AFEST)

**PRIC** Action 3.7 - Concevoir et animer un Escape Game Pédagogique

**PRIC** Action 3.7 bis - Développer les compétences linguistiques à visée professionnelle pour des publics primo-arrivants

**PRIC** Action 3.8 - Intégrer les badges numériques dans sa pratique

## ◆ Axe 4 - Culture numérique dans les pratiques professionnelles

---

Action 4.1 - Découvrir les bases de la formation multimodale

**PRIC** Action 4.2 - Concevoir et animer une classe virtuelle

**PRIC** Action 4.3 - Utiliser les réseaux sociaux en formation

**PRIC** Action 4.4 - Les médias sociaux pour promouvoir son offre de formation auprès des publics PIC

**PRIC** Action 4.5 - Créer des vidéos pédagogiques

**PRIC** Action 4.6 - Créer des contenus pédagogiques e-learning

**PRIC** Action 4.7 - Accompagner le stagiaire en formation à distance

**PRIC** Action 4.8 - Transformer une action de formation présentielle à distance

**PRIC** Action 4.9 - Evaluer en ligne avec les outils numériques

## ◆ Axe 5 - Prise en compte du handicap

---

### Approche du handicap

Action 5.1 - Action socle pour les référents Handicap dans les organismes de formation, les CFA, les instituts de formation sanitaire et sociale

Action 5.2 - Aborder et prendre en compte ce qui fait handicap dans un parcours d'orientation, de formation et d'insertion

Action 5.3 - Mettre en œuvre une relation d'aide et d'accompagnement

### Méthodologies en pédagogie adaptée

Action 5.4 - Aménagements et adaptations pédagogiques pour les personnes en situation de handicap en formation

### Zoom sur les différentes typologies de handicap

Action 5.5 - Sensibilisation au handicap moteur et aux maladies chroniques invalidantes et/ou évolutives

Action 5.6 - Sensibilisation au handicap sensoriel

Action 5.7 - Sensibilisation au handicap psychique et au handicap intellectuel (mental)

Action 5.8 - Sensibilisation – Comprendre les troubles «dys», le trouble de l'attention avec ou sans hyperactivité et le syndrome d'Asperger (autisme)

## ◆ Axe 6 - Les rendez-vous du Carif-Oref

---

Action 6.3 - Offre de formation : s'approprier « [saisirmaformation.fr](http://saisirmaformation.fr) »

Chaque action est présentée dans une fiche descriptive téléchargeable sur  
<http://professionnalisation.cariforefnormandie.fr>

## ◆ AXE 1 - COMPRENDRE L'ENVIRONNEMENT EMPLOI FORMATION ORIENTATION EN MUTATION CONSTANTE

Cet axe comprend des actions qui sont co-construites au fil de l'année, avec  
les décideurs/financeurs régionaux



### ◆ A 1.1 - Identifier l'usage des applicatifs et présentation de l'offre de formation

*A construire*



### ◆ A 1.2 - Comprendre les dispositifs et les financements de la formation

**Présentation** : Appréhender les composantes de l'environnement de la formation professionnelle que sont les acteurs, les dispositifs de formation, les financements et pour aller plus loin, les normes juridiques, les objectifs et les publics en mesurant les évolutions, les enjeux et les interactions/construire son système de veille sur l'environnement de la formation.

**Public visé** : professionnel·les de la formation, de l'insertion, de l'emploi amené à analyser les demandes de formation et à y répondre.



### ◆ A 1.3 - Présentation de l'Agence régionale de l'orientation et des métiers en Normandie, de ses missions et de ses outils

*En cours*



### ◆ A 1.4 - Quels métiers, quelles compétences pour demain ?

**Présentation** : Repérer des métiers émergents dans une société en pleine évolution autour de trois grands enjeux : transition écologique, développement du numérique, ... Identifier et connaître les grandes transformations des contenus des métiers et des compétences dans les filières économiques très impactées en Normandie.

**Public visé** : professionnel·les du RésO'Pro



### ◆ A 1.5 - Découverte des métiers et immersion en entreprise

*A construire*



### ◆ A 1.6 - La VAE dans les pratiques d'orientation d'aujourd'hui

**Présentation** : Repérer et comprendre les sources de données utiles à sa pratique, trouver les informations pertinentes au questionnement du professionnel / acquérir une méthodologie de l'utilisation des outils statistiques.

**Public visé** : professionnel·les de l'orientation, du conseil, de la formation, de l'insertion et de l'emploi.



### ◆ A 1.7 - Intégrer les données socio- économiques dans sa pratique

**Présentation** : Repérer et comprendre les sources de données utiles à sa pratique, trouver les informations pertinentes au questionnement du professionnel / acquérir une méthodologie de l'utilisation des outils statistiques.

**Public visé** : professionnel·les de l'orientation, du conseil, de la formation, de l'insertion et de l'emploi.



### ◆ A 1.8 - Evolution du secteur de la formation professionnelle en Normandie

*A construire*



### ◆ A 1.9 - Organiser et faire une veille sur l'emploi et la formation

*A construire*



#### ◆ A 1.10 - Accompagnement à la démarche Qualiopi

##### **Présentation : Formation collective**

. Comprendre les exigences Qualiopi dans le contexte de la formation continue tout au long de la vie et la loi du 5 septembre 2018 pour la liberté de choisir son avenir professionnel,  
 . Réaliser un autodiagnostic et une évaluation du travail à conduire vers la certification,

**Présentation : Formation individuelle optionnelle :** Intégrer les exigences Qualiopi dans l'organisation et les prestations de sa structure.

**Public visé :** responsables pédagogiques, directeurs, référents qualité d'organismes de formation, CFA, prestataire d'actions d'accompagnement à la Validation des Acquis de l'Expérience



#### ◆ A 1.11 - Découvrir et comprendre l'AFEST

**Présentation :** Comprendre cette nouvelle modalité pédagogique, d'en identifier les mécanismes, les acteurs et l'expérimentation possible auprès des demandeurs d'emploi.

**Public visé :** professionnel les de la formation, de l'insertion, de l'emploi amené à analyser les demandes de formation et d'y répondre

## ◆ AXE 2 - ORIENTER ET ACCOMPAGNER LES PERSONNES POUR SECURISER LES PARCOURS



#### ◆ A 2.1 - L'entretien d'explicitation dans les pratiques d'accompagnement et d'orientation

**Présentation :** Définir la notion de réflexivité et son intérêt dans le champ de l'orientation, de l'accompagnement et de la formation professionnelle / caractériser la technique de l'entretien d'explicitation - EDE -, son histoire, ses utilisations dans le champ de l'orientation, de l'accompagnement et de la formation professionnelle / Pratiquer la technique de l'EDE en appliquant ses principes clés

**Public visé :** professionnel-les de l'orientation, du conseil, de la formation, de l'insertion et de l'emploi.



#### ◆ A 2.2 - Compétences : aider à les identifier, les évaluer et les formaliser pour favoriser leur appropriation par les bénéficiaires

**Présentation :** Définir la notion de compétences, identifier les enjeux, objectifs et opportunités de l'évaluation des compétences / retenir les éléments clés d'un processus d'évaluation des compétences.

**Public visé :** professionnel-les de l'orientation, du conseil, de la formation, de l'insertion et de l'emploi



#### ◆ A 2.3 - Valoriser les compétences transversales pour un public éloigné de l'emploi

**Présentation :** Repérer et évaluer les compétences détenues par les personnes faiblement qualifiées/ développer des compétences éparses, hétérogènes, liées à des situations restreintes.../ aider à développer le

niveau d'employabilité et à compenser un déficit en qualification ou en expérience par la valorisation des compétences transversales.

**Public visé** : conseillers-ères, formateurs-trices, professionnel·les de l'insertion.



#### ◆ A 2.4 - Orienter et accompagner les personnes après 50 ans

**Présentation** : Connaître les opportunités et difficultés propres aux personnes après 50 ans dans le monde du travail et sur le marché de l'emploi/ valoriser les acquis de l'expérience/ ouvrir les possibles des réorientations professionnelles/ accompagner la personne en tenant compte de ses spécificités

**Public visé** : professionnel·les de l'orientation, du conseil, de la formation, de l'insertion et de l'emploi.



#### ◆ A 2.5 - Identifier, valoriser, reconnaître les savoir-être professionnels

**Présentation** : Comprendre ce que sont les savoir-être professionnels/ Connaître et expérimenter des méthodes et outils en fonction de son expérience, de ses besoins (publics, objectifs visés) et de ceux de sa structure afin de :

Identifier les savoir-être : analyse de référentiels d'activités ou de compétences, aires de mobilité professionnelle, entretien d'explicitation, récit de vie, démarche portfolio, analyse réflexive d'expériences, serious games.../Valoriser et reconnaître les savoir-être : port-folio, storytelling, certificats, openbadges.../Penser la construction de séquences pédagogiques visant l'identification et la valorisation des savoir-être professionnels

**Public visé** : professionnel·les de l'orientation, du conseil, de la formation, de l'insertion et de l'emploi.



#### ◆ A 2.6 - Identification des compétences et VAE dans une pratique d'orientation, de formation ou d'accompagnement vers l'emploi

**Présentation** : Mieux connaître les différents dispositifs/outils d'identification des compétences et de validation des acquis de l'expérience dans une pratique d'orientation, d'accompagnement vers la mise en œuvre de parcours de formation modulaire, de certification, d'accès à l'emploi/Restituer leurs usages et le sens donné à chacun/Réactualiser ses connaissances sur la VAE au regard des nouveautés/Contribuer de sa place de professionnel à la constitution de parcours facilitant la reconnaissance et la certification des compétences

**Public visé** : professionnel·les de l'orientation, du conseil, de la formation, de l'insertion et de l'emploi.



#### ◆ A 2.7 - Prendre en compte la situation globale des personnes réfugiées dans l'accompagnement à l'orientation

**Présentation** : Comprendre les spécificités du public Bénéficiaire d'une Protection Internationale de manière à mieux identifier ses besoins, proposer un accompagnement adapté et prévenir les ruptures de parcours. Fournir aux participants repères, outils et méthodes pour faciliter la conduite de leurs interventions auprès de ce public.

**Public visé** : professionnel·les du Conseil en Evolution Professionnelle (CEP) et de la formation

## ◆ AXE 3 : PRATIQUES PEDAGOGIQUES



### ◆ A 3.1 - Modulariser un dispositif de formation pour individualiser les parcours de formation

**Présentation :** Promouvoir une offre de formation en modules et en itinéraires en explicitant l'origine de la modularisation (évolution sociétale, contraintes légales, etc.), en justifiant la pertinence de ses finalités (sa valeur ajoutée pour l'apprenant, l'employeur, l'organisme de formation, les prescripteurs, les institutionnels, etc.)/ promouvoir l'approche compétences en resituant la formation dans la logique de « l'agir en situation professionnelle » / construire une architecture modulaire en utilisant des référentiels d'activités, des référentiels compétences, voire des référentiels de certification, ou en analysant le travail.

**Public visé :** formateurs-trices, responsables pédagogiques.



### ◆ A 3.2 - Individualiser les parcours de formation

**Présentation :** Mettre en œuvre une méthodologie pour élaborer des parcours de formation individualisés/ identifier les différentes fonctions à prendre en charge dans l'élaboration et la réalisation d'un parcours individualisé, ainsi que l'instrumentation associée/ individualiser les apprentissages.

**Public visé :** formateurs-trices, responsables pédagogiques.



### ◆ A 3.3 - Développer l'innovation pédagogique en formation

**Présentation :** S'approprier des méthodes pédagogiques innovantes pour adapter ses modalités de formation aux publics éloignés de la formation : pédagogies actives, ludopédagogie, agilité... En comprendre les fondements théoriques/ savoir construire et ajuster un scénario pédagogique intégrant ces modalités pédagogiques.

**Public visé :** professionnel·les de l'animation de formation.



### ◆ A 3.4 - Développer la méthodologie d'apprentissage des apprenants : module 1

**Présentation :** Connaître les différentes façons de penser lorsqu'on apprend/ Savoir distinguer les étapes du traitement de l'information : perception, évocation, communication/ Identifier ses propres stratégies d'apprentissage/ définir et décrire trois des cinq gestes mentaux : l'attention, la mémorisation et la compréhension.

**Public visé :** formateurs-trices et équipes pédagogiques.



### ◆ A 3.5 - Développer la méthodologie d'apprentissage des apprenants : module 2

**Présentation :** Connaître les différentes façons de penser lorsqu'on apprend/ identifier ses propres stratégies d'apprentissage/ définir et décrire deux des cinq gestes mentaux : la réflexion et l'imagination créatrice/ intégrer dans ses pratiques professionnelles des éléments qui favorisent l'apprentissage des apprenants.

**Public visé :** formateurs-trices et équipes pédagogiques ayant suivi préalablement l'action 3-4.



### ◆ A 3.6 - Concevoir un parcours de formation en situation de travail

**Présentation :** Identifier les besoins d'apprentissage en situation de travail au regard du profil de départ de l'apprenant et des exigences opérationnelles du métier et/ou des évolutions attendues / préparer et organiser un itinéraire de formation en situation de travail et identifier les situations formatives dans l'entreprise/ Accompagner et former un

apprenant en situation de travail et l'amener à développer des capacités de réflexivité et de prise de recul sur sa pratique/ Mener des entretiens de feed-back et d'évaluation des acquis en termes de compétences et de résultats atteints /Rendre compte sur la qualité et les effets de la formation sur l'apprenant et sur le collectif de travail

**Public visé** : responsables pédagogiques, formateurs-trices



#### ◆ A 3.7 - Concevoir et animer un Escape Game Pédagogique

**Présentation** : Créer un Escape Game pédagogique / intégrer un Escape Game pédagogique dans un scénario de formation

**Public visé** : formateurs-trices



#### ◆ A 3.7 bis - Développer des compétences linguistiques à visée professionnelle pour des publics primo-arrivants

**Présentation** : Proposer des parcours d'apprentissage favorisant l'insertion professionnelle/ interroger sa pratique

pédagogique relative à l'apprentissage linguistique/s'approprier des méthodes et techniques d'animation favorisant l'ancrage de l'apprentissage dans la réalité de l'environnement professionnel.

**Public visé** : responsables pédagogiques, formateurs-trices



#### ◆ A 3.8 - Intégrer les badges numériques dans sa pratique pédagogique

**Présentation** : Comprendre les enjeux liés aux différentes formes de reconnaissances /développer une compétence technique sur Open Badge Factory pour la création d'un dispositif de badge numériques en accord avec les objectifs pédagogiques visés / intégrer les badges numériques dans un dispositif pédagogique.

**Public visé** : Professionnels de l'accompagnement ou de la formation souhaitant intégrer les badges numériques à leur pratique pédagogique

## ◆ AXE4 : CULTURE NUMERIQUE DANS LES PRATIQUES PROFESSIONNELLES



#### ◆ A 4.1 - Découvrir les bases de la multimodalité

**Présentation** : Acquérir les bases de la formation multimodale et comprendre son environnement : plateformes, outils, ressources, tutorat et environnement juridique.

**Public visé** : formateurs-trices débutants sur la multimodalité ou toute personne d'une structure d'accueil, souhaitant connaître l'environnement de la formation multimodale.



#### ◆ A 4.2 - Concevoir et animer une classe virtuelle

**Présentation** : Scénariser et animer une activité de formation en classe virtuelle en favorisant les interactions entre pairs et la dynamique de groupe / prendre en main un outil de type classe virtuelle et maîtriser les différentes fonctionnalités au service d'une intention pédagogique.

**Public visé** : formateurs-trices maîtrisant les fonctions de base office, un traitement de texte, pratiquant internet.



#### ◆ A 4.3 - Utiliser les réseaux sociaux en formation

**Présentation :** Identifier l'usage des médias sociaux par typologie de publics visés par le PIC / identifier les supports à privilégier pour communiquer sur son offre

**Public visé :** formateurs-trices, animateurs-trices de centres de ressources ou responsables pédagogiques qui souhaitent enrichir leurs pratiques pédagogiques par l'usage des réseaux sociaux.



#### ◆ A 4.4 - Les médias sociaux pour promouvoir son offre de formation auprès des publics PIC

**Présentation :** Repérer et comprendre les sources de données utiles à sa pratique, trouver les informations pertinentes au questionnement du professionnel / acquérir une méthodologie de l'utilisation des outils statistiques.

**Public visé :** responsable de formation ou tout professionnel en situation de promouvoir la formation auprès des publics.



#### ◆ A 4.5 - Créer des vidéos pédagogiques

**Présentation :** Intégrer une vidéo pédagogique dans un parcours de formation / connaître la méthode pour être capable de créer seul une vidéo à partir de zéro.

Savoir créer une vidéo pédagogique afin de rendre bien plus dynamique et attrayant, un message ou du contenu pédagogique.

**Public visé :** formateurs-trices



#### ◆ A 4.6 - Créer des contenus pédagogiques e-learning

**Présentation :** Réaliser le scénario pédagogique et le storyboard d'une ressource e-learning / repérer plusieurs logiciels de e-learning accessibles et gratuits / Prendre en main un logiciel de e-learning gratuit / Médiatiser un contenu de formation

**Public visé :** formateurs-trices.



#### ◆ A 4.7 - Accompagner le stagiaire en formation à distance

**Présentation :** S'approprier une démarche structurée du e-tutorat / comprendre pourquoi mettre en œuvre un e-tutorat /

comprendre les besoins des stagiaires à distance

découvrir les modalités d'intervention et les tendances tutorales / appréhender les impacts des délais d'intervention dans un e-tutorat / utiliser des outils de communication à distance / découvrir et utiliser les outils synchrones et asynchrones du e-tutorat / utiliser des outils du travail collaboratif à distance / formaliser un suivi des activités à distance par les bénéficiaires / concevoir l'ingénierie tutorale d'une action à distance

**Public visé :** professionnel-les du conseil en évolution professionnelle



#### ◆ A 4.8 - Transformer une action de formation présentielle à distance

**Présentation :** Intégrer les enjeux d'une progression pédagogique digitale.

Comprendre et vivre les étapes clés d'un processus de digitalisation à partir d'un présentiel.

Identifier les outils et méthodes pour mener à bien cette digitalisation cette digitalisation d'un contenu de formation présentiel existant.

**Public visé :** formateurs-trices, responsables pédagogiques



#### ◆ 4.9 - Evaluer en ligne avec les outils numériques

**Présentation :** Connaître les différents types d'évaluation.

Intégrer l'évaluation dans les progressions pédagogiques (positionnement, formative, sommative).

Connaître les caractéristiques en ligne des différents types d'évaluation, concevoir une évaluation en ligne

**Public visé :** formateurs-trices

## ◆ AXE 5 : PRISE EN COMPTE DU HANDICAP

### Approche du handicap



#### ◆ A 5.1 - Action-socle pour les référents Handicap dans les organismes de formation, les CFA, les instituts de formation sanitaire et social

**Présentation** : Acquérir un premier niveau de culture sur le handicap/approche et positionnement face aux handicaps/ comprendre les attendus et le rôle du référent handicap/assurer un rôle facilitateur pour mobiliser les ressources appropriées à l'accompagnement

**Public visé** : référent·tes handicap nouvellement nommé·es au sein des organismes de formation, des CFA, et des instituts de formation sanitaire et sociale



#### ◆ A 5.2 - Aborder et prendre en compte ce qui fait handicap dans un parcours d'orientation, de formation et d'insertion

**Présentation** : Comprendre la notion de handicap d'un point de vue technique et du point de vue de la personne qui le vit/ apprendre et expérimenter la démarche d'exploration des conséquences d'une problématique de santé ou d'une particularité de fonctionnement pour la personne.

**Public visé** : référent·tes des organismes de formation et des CFA, conseillers Pôle emploi, Cap emploi, Missions locales, CIO, structures de l'insertion (SIAE...)



#### ◆ A 5.3 - Mettre en œuvre une relation d'aide et d'accompagnement

**Présentation** : Comprendre précisément la relation d'aide et les besoins respectifs de l'aidant et de l'aidé / comprendre l'influence des attitudes du conseiller dans l'établissement d'une relation de confiance pour aborder sereinement les conséquences de difficultés de santé ou de particularités de fonctionnement / comprendre la notion de

situation de handicap et l'influence des mots et du statut sur la relation entre la personne et le professionnel qui l'accompagne / identifier les activités quotidiennes de formation ou d'exercice professionnel qui peuvent générer des situations de handicap pour disposer d'un cadre d'entretien exploratoire à mettre en œuvre avec la personne / expérimenter entre pairs et sur son terrain d'activité les principes de la relation d'aide et d'accompagnement / progresser dans sa pratique en développant une pratique d'auto-supervision dans la mise en place de la relation d'aide.

**Public visé** : référent·tes des organismes de formation et des CFA, conseiller·es Pôle emploi, Cap emploi, Missions locales, CIO, structures de l'insertion (SIAE...)

### Méthodologie en pédagogie adaptée



#### ◆ A 5.4 - Aménagements et adaptations pédagogiques pour les personnes en situation de handicap en formation

**Présentation** : Etablir un diagnostic des besoins de la personne accueillie / identifier l'ensemble des points à baliser pour s'assurer de l'accessibilité de la formation / acquérir des points de repère sur les réponses à apporter selon les situations / assimiler une méthodologie pour la mise en œuvre des aménagements et adaptations pédagogiques quel que soit le handicap de la personne accueillie.

**Public visé** : professionnel·les en charge de l'accompagnement et de la pédagogie des personnes en situation de handicap en centre de formation et CFA : référent·es handicap, formateurs·trices, responsable pédagogique, coordonnateurs·trices pédagogique.

## **Zoom sur certaines typologies de handicap**



### **◆ A 5.5 - Sensibilisation au handicap moteur et aux maladies chroniques invalidantes et/ou évolutives**

**Présentation** : Définir la notion de « situation de handicap » en s'appuyant sur le modèle du Processus de Production du Handicap/définir ce qu'est le principe de la compensation du handicap/identifier les différentes dimensions du fonctionnement humain qui peuvent entraîner des situations de handicap moteur/définir ce qui caractérise les maladies invalidantes/chroniques/explore avec la personne ce qui peut faire handicap dans son parcours d'orientation, formation, accès à l'emploi et emploi/identifier les principales stratégies de compensation utilisables lorsque se manifeste une situation de handicap moteur en formation et/ou au travail/identifier les grands acteurs et dispositifs mobilisables dans le cadre de la compensation du handicap (MDPH, AGEFIPH, FIPHFP, Cap emploi...) et les acteurs spécifiques du territoire normand

**Public visé** : professionnels des organismes de formation, des CFA, des instituts de formation sanitaire et sociale, conseillers Pôle emploi, Cap emploi, Missions locales, structures de l'insertion (SIAE, ...)



### **◆ A 5.6 - Sensibilisation aux handicaps sensoriels**

**Présentation** : Disposer de points de repère sur les handicaps auditif et visuel : origine, caractéristiques, troubles associés/comprendre les incidences-conséquences en contexte d'insertion, de formation et d'emploi /avoir des repères sur les modes et les moyens de compensations associés/ connaître les acteurs ressources sur son territoire

**Public visé** : professionnel·les des organismes de formation, des CFA et des instituts de formation sanitaire et sociale, conseillers Pôle emploi, Cap emploi, Missions locales, structures de l'insertion (SIAE...)



### **◆ A 5-7 : Sensibilisation au handicap psychique et à la déficience intellectuelle (mental)**

**Présentation** : Appréhender la notion de « situation de du handicap/définir ce qui caractérise la maladie psychique, la différencier de la souffrance psychique et comprendre les conséquences concrètes des troubles psychiques dans le parcours de vie d'une personne/définir ce qui caractérise la déficience intellectuelle, la différencier des troubles cognitifs spécifiques et de la maladie psychique et comprendre les conséquences concrètes de cette déficience dans la vie quotidienne de la personne Explorer avec la personne, ce qui peut faire handicap dans son parcours d'orientation, de formation, accès à l'emploi et emploi du fait de ses particularités de fonctionnement/identifier les principales stratégies de compensation utilisables lorsque se manifeste une situation de handicap psychique ou une situation de handicap mental en formation et/ou au travail /Identifier les grands acteurs et dispositifs mobilisables dans le cadre de la compensation du handicap (MdpH, Agefiph, Fiphfp, Cap emploi...) et les acteurs spécifiques du territoire normand.

**Public visé** : professionnel·les des organismes de formation, des CFA et des instituts de formation sanitaire et sociale, conseillers Pôle emploi, Cap emploi, Missions locales, structures de l'insertion (SIAE...)



### **◆ A 5-8 : Sensibilisation – Comprendre les troubles « dys », le trouble de l'attention avec ou sans hyperactivité et le syndrome d'Asperger**

**Présentation** : Comprendre le vécu de la personne avec un trouble « dys », un trouble de l'attention avec ou sans hyperactivité, un syndrome d'Asperger pour éviter les erreurs de jugement ou mauvaises interprétations.

Identifier les difficultés de la personne possiblement atteinte d'un tel trouble et ses besoins.

**Public visé :** Les professionnel·les de l'accompagnement de la personne en recherche d'emploi (conseillers à l'emploi de Cap emploi, des Missions locales, PLIE, Pôle emploi) et les professionnel·les intervenant au sein de l'agence régionale de l'orientation et des métiers

Les professionnel·les des organismes de formation (centres de formation, CFA et instituts de formations sanitaires et sociales (formateurs-trices, responsables pédagogiques, directeurs, personnel administratif)

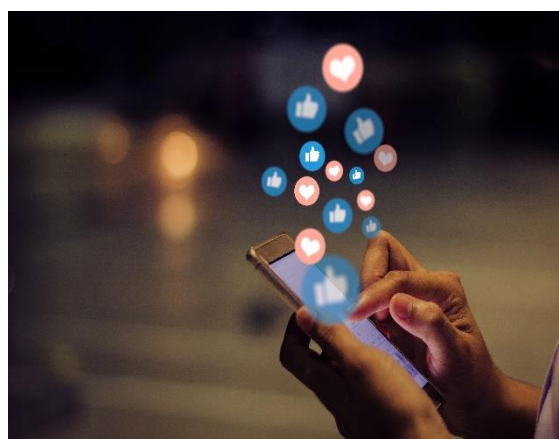
## AXE 6 : LES RENDEZ-VOUS DU CARIF-OREF



### ◆ A 6.3 - Offre de formation : S'approprier « saisirmaformation.fr »

**Présentation :** Comprendre l'utilité d'afficher son offre de formation sur les outils du Carif-Oref de Normandie, maîtriser l'interface du logiciel de saisie à distance de l'offre de formation, connaître les sites sur lesquels son offre de formation est diffusée.

**Public visé :** professionnel·les des organismes de formation ayant en charge la mise à jour des informations en ligne.



### Vos Contacts

#### REFERENTES PEDAGOGIQUES

*Responsable du pôle  
professionnalisation*

- Elisabeth Marmontel  
[emarmontel@cariforefnormandie.fr](mailto:emarmontel@cariforefnormandie.fr)  
02 31 46 98 72/06 31 67 86 09

*Chargées de projets  
professionnalisation*

- Diana Llorente  
[dllorente@cariforefnormandie.fr](mailto:dllorente@cariforefnormandie.fr)  
02 35 73 98 89
- Charlotte Nicolas à chger  
[cnicolas@cariforefnormandie.fr](mailto:cnicolas@cariforefnormandie.fr)  
02 31 46 98 79

#### RESPONSABLES ADMINISTRATIVES

*Pour les conventions et la facturation*

- Cécile Guillaume  
[cguillaume@cariforefnormandie.fr](mailto:cguillaume@cariforefnormandie.fr)  
02 31 46 91 17

*Pour les inscriptions des  
départements 14, 50, 61 et à distance*

- Ludivine Legrix  
[llegrix@cariforefnormandie.fr](mailto:llegrix@cariforefnormandie.fr)  
02 31 46 91 10

*Pour les inscriptions des  
départements 76 et 27 et à distance*

- Sophie Jeannot  
[sjeannot@cariforefnormandie.fr](mailto:sjeannot@cariforefnormandie.fr)  
02 35 73 77 82

#### REFERENTE MISSION TRANSVERSALE VEILLE-RESSOURCE

- Claire Pizy  
[cpizy@cariforefnormandie.fr](mailto:cpizy@cariforefnormandie.fr)  
02 31 95 03 29

#### REFERENTES CENTRE RESSOURCES ILLETTRISME

- Sandra Dos Santos  
[sdossantos@cariforefnormandie.fr](mailto:sdossantos@cariforefnormandie.fr)  
02 31 46 91 19

#### REFERENTES HANDICAP

- Malyka Demeautis (A Caen)  
[mdemeautis@cariforefnormandie.fr](mailto:mdemeautis@cariforefnormandie.fr)  
02 31 46 91 13
- Diana Llorente (A Rouen)  
[dllorente@cariforefnormandie.fr](mailto:dllorente@cariforefnormandie.fr)  
02 35 73 98 89

<http://professionnalisation.cariforefnormandie.fr>

Directeur de la publication  
**Luc Chevalier**  
Carif-Oref de Normandie

Rédaction  
**Elisabeth Marmontel**  
Carif-Oref de Normandie

Mise en page  
**Agnès Ercosman**  
Carif-Oref de Normandie

Crédit photo  
**Adobe Stock**  
Octobre 2021

