

Apporter de l'expertise et produire des connaissances

Guide du CEP

Actualisation du guide destiné aux opérateurs du conseil en évolution professionnelle (CEP) et aux professionnels de l'orientation / emploi / formation normands permettant de connaître l'offre de service de l'ensemble des opérateurs CEP en Normandie.

Outils du SPRO

Réalisation d'un répertoire normand pour connaître les structures d'accueil, d'information et d'orientation, ainsi que leur offre de service, à travers un outil en ligne (347 lieux d'accueil répertoriés). Moteur de recherche multicritère : type de structures, territoire.



Productions de dossiers thématiques

Eclairage n°47 - mai 2017
« L'évolution de la professionnalisation des acteurs de l'emploi, de la formation et de l'orientation »



Focus et Flash métiers

Publication dans le cadre du partenariat avec la cité des Métiers de trois Focus « Environnement », « Agriculture » et « Travailler en Normandie » et de quatre Flash (nouvelle publication) « Environnement », « Agriculture », « Pêche-Mer » et « Théâtre, musique, danse »

FLASH métiers
Théâtre - Musique - Danse
En Normandie
2017

THÉÂTRE - MUSIQUE - DANSE : DES MÉTIERS D'OMBRE ET DE LUMIÈRE

A chaque représentation, spectacle, concert, festival, danseur, chorégraphe, musicien, technicien, scénariste, metteur en scène, directeur de production, administrateur, etc. sont impliqués dans la création, la diffusion et la réception d'une œuvre.

Le secteur du théâtre, de la musique et de la danse est un secteur à forte valeur ajoutée et à forte attractivité. Il contribue à l'économie culturelle et à l'attractivité du territoire.

Nicolas Béas, responsable des actions de formation et du centre ressources - Cofis Normandie

focus métiers
des données - une synthèse

Travailler en Normandie
des dynamiques de recrutement sur le territoire

ORIENTATIONS 2018

Principaux travaux prévus par domaine d'expertise

(Liste non exhaustive...)

1- Parcours de formation et insertion

- Produire les « Chiffres-clés » de la VAE en Normandie et réaliser des études thématiques
- Réaliser des enquêtes Seine-Apprentissage (sortants 2016 et 2017) et études thématiques (enseignement supérieur, BTP...)
- Réaliser une enquête auprès des bénéficiaires 2016 du « plan 500 000 »

2- Relation emploi formation

- Contribution à l'animation du CPRDFOP dans le cadre d'une démarche prospective emploi formation avec des travaux thématiques
- Consolider le Système d'information statistique de l'observatoire (mise en place des partenariats, collecte et intégration des données...) incluant une interface dynamique au service de l'animation territoriale Etat et Région
- Finaliser une étude sur le tourisme

3- Mutations économiques et prospective régionale

- Mettre à jour les données « Les métiers en tensions en Normandie » par département et pour les espaces infra-territoriaux, intégrant le lien avec l'offre de formation pour chaque territoire
- Réaliser l'étude « Silver économie » en lien avec le Coparef

4- Offre de formation, certification, qualité

- Optimiser la saisie à distance des organismes et le service aux usagers
- Participer à l'élaboration du futur portail numérique normand de la Région en lien avec les outils du Carif-Oref

5- Dispositifs et environnement juridique

- Lancement du site d'actualités, d'une lettre numérique hebdomadaire, d'alertes territoriales et thématiques
- Enrichissement de la base « Mesures et Dispositifs » emploi formation

6- Orientation et connaissance des métiers

- Appuyer la Région dans l'organisation des Olympiades des métiers 2018 (régionales et nationales) et produire une dizaine de Flash métiers
- Participer aux journées d'interconnaissance et rencontres territoriales du SPRO : enrichir (contenus, fonctionnalités) l'annuaire régional du SPRO « L'orientation en Normandie »

7- Prévention et lutte contre l'illettrisme

- Contribuer à l'élaboration du Plan régional de prévention et de lutte contre l'illettrisme en appui au chargé de mission ANLCI et l'animation des groupes de travail du Crefop
- Poursuivre le projet DAAEN (politique nationale d'accueil et d'intégration des personnes étrangères primo-arrivantes) par la cartographie des formations linguistiques et des outils existants

8- Ingénierie et méthodes de formation pédagogique

- Innover avec le programme de professionnalisation normand : 2/3 des actions nouvelles en 2018 ; la multimodalité au sein de quelques actions partenariales
- Participer à l'observatoire Qualité selon la commande de la Région

Site de Caen
Unité - Bât A
10, rue Alfred Kastler
14000 Caen
Tél : 02 31 95 52 00

Site de Rouen
Pôle régional des Savoirs
115, bd de l'Europe
76176 Rouen cedex 1
Tél : 02 35 73 77 82

PRÉFET DE LA NORMANDIE

NORMANDIE

MEDEF

CPME

U2P

Cfdt

CFE

CFTC

cgt

carif-oref de Normandie
contact@cariforefnormandie.fr
www.cariforefnormandie.fr
Directeur de publication : Laurent Laouénan
Conception : Luc Chevalier
Mise en page : Agnès Ercozman



EDITO

L'Errefom en ex Basse-Normandie et le Crefor en ex Haute-Normandie ont fusionné pour donner naissance au Carif-Oref de Normandie le 1^{er} janvier 2018.

Ce groupement d'intérêt public est le fruit d'une volonté commune entre l'Etat (Sgar, Direccte, Rectorat, DRDJSCS), la Région Normandie et les partenaires sociaux (Medef, CPME, U2P, CFDT, CFE-CGC, CFTC, CGT) d'assurer plusieurs missions de service public autour de trois actions transversales : observer, informer, animer-professionnaliser.

Cette synthèse des activités menées en 2017 et des orientations pour 2018 vous permet de repérer les productions régulièrement diffusées et les services rendus sur les champs de l'emploi, de la formation et de l'orientation professionnelles en Normandie.

L'année 2018 verra notamment l'achèvement de la réorganisation à l'échelle normande de trois supports majeurs d'information avec une nouvelle lettre électronique, un nouveau site internet dédié aux actualités et un site présentant l'ensemble des services du Carif-Oref.

Je vous souhaite une bonne lecture de cette présentation synthétique de nos travaux.

David Margueritte
Président du Carif-Oref de Normandie

Les 5 grands axes transversaux d'intervention

- Informer les publics, rendre lisible l'information sur l'offre de formation et en faciliter l'accès par tous vecteurs
- Informer, partager l'information et faciliter l'accès à la connaissance
- Accompagner, animer, professionnaliser et outiller les acteurs de terrain
- Appuyer le pilotage des politiques publiques emploi formation (dont le CPRDFOP)
- Apporter de l'expertise et construire des connaissances

BILAN 2017 et orientations 2018

Les 8 domaines d'expertise

- Parcours de formation et insertion
- Relation emploi formation
- Mutations économiques et prospective régionale
- Offre de formation, certification, qualité
- Dispositifs et environnement juridique
- Orientation et connaissance des métiers
- Prévention et lutte contre l'illettrisme
- Ingénierie et méthodes de formation pédagogique

Le Carif-Oref de Normandie assure le secrétariat permanent du Crefop composé d'un bureau, d'un comité plénier, de quatre commissions, et de groupes de travail..

Plus d'informations :
www.crefop-normandie.fr



médiation • PARTENARIATS
lieu ressources • lisibilité
Cohérence • facilitateur
Autonomie des publics

Informier sur l'offre de formation continue, la rendre lisible

Quelques chiffres sur la base « offre de formation » normande

Intégration des formations liées au financement Ofii et des bilans de compétences financement Opacif.



- **1400** organismes de formation présentent leurs domaines d'intervention et leur offre en Normandie
- **6800** actions de formation en Normandie
- **4000** formations diplômantes ou certifiantes
- **500** formations en apprentissage

Communiquer vers les partenaires

Amélioration de la **plateforme de saisie à distance** et **séances de présentation et d'aide à la prise en main** auprès des organismes de formation.

283 personnes accueillies dans les **23** sessions de formation organisées.



Contacts pour s'inscrire aux sessions :

www.saisirmaformation.fr

Site de Caen :

Nathalie Lavolo - Tél : 02 31 95 03 14
nlavolo@cariforefnormandie.fr

Site de Rouen :

Fabrice Curaudeau - Tél : 02 35 73 98 64
fcuraudeau@cariforefnormandie.fr

Partager l'information et favoriser la connaissance

Le Mag emploi formation



Il permet aux acteurs et professionnels régionaux d'être informés sur les thèmes d'expertises traités par le Carif-Oref de Normandie mais aussi d'y contribuer avec leurs articles.

• n° 3 - décembre 2017
Dossier : « **La qualité de la formation** »

Informier le public sur la formation professionnelle



Accompagner et outiller les professionnels de terrain

Programme de professionnalisation

Il a été décliné en six axes : **comprendre l'environnement emploi formation orientation en mutation constante, orienter et accompagner les personnes pour sécuriser les parcours, Pratiques pédagogiques, culture numérique dans les pratiques professionnelles, coopération et partenariats, les rendez-vous du Carif-Oref.**

813 jours de formation pour **610 participants** (17 actions et 48 sessions à Caen, Rouen, Lisieux en 2017)



Journées nationales d'action contre l'illettrisme (JNAI)



• Rencontres avec les organismes de formation, **50 participants** en présence du Sgar et du chargé de mission ANLCI



• Présentation du projet Compétences de base des apprentis (CBA) en région aux Journées nationales d'action contre l'illettrisme de Lyon

Accompagnement du SPRO



Appui à l'organisation des Rencontres de l'orientation du 23 mars 2017 à Rouen.

Ces 1^{ères} rencontres initiées par la Région Normandie ont réuni une quinzaine de réseaux autour de conférences, d'échanges et de travail en ateliers

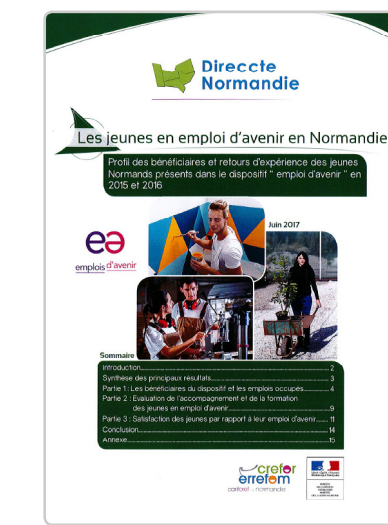
220 participants

Le Carif-Oref a été très impliqué dans l'organisation de la logistique, de l'animation et de l'évaluation de ces rencontres.

Appuyer le pilotage des politiques publiques emploi formation

Les emplois d'avenir

Réalisation en partenariat avec la Direccte de Normandie d'une **étude** afin de mieux connaître le profil des bénéficiaires et les retours d'expérience des jeunes normands présents dans le dispositif « **emploi d'avenir** » en 2015 et 2016.



Présentation des diagnostics de territoires

Présentation des **diagnostics socio-économiques** de chaque zone lors des **17 rencontres territoriales emploi formation** organisées par la Région.

Intelligence économique

Réalisation d'une **étude** à la demande de la Direccte portant sur l'analyse des besoins en compétences et en formation **sur le champ de l'intelligence économique auprès d'entreprises normandes.**



Apprentissage

A la demande de la Région de Normandie, le Carif-Oref évalue **l'insertion dans la vie active des apprentis via l'enquête Seine.** Dans la continuité de ces travaux et pour apporter un éclairage sur le phénomène des ruptures d'apprentissage, un état des lieux des contrats d'apprentissage signés entre les employeurs normands et leurs apprentis a été dressé suivi d'une évaluation des **ruptures des contrats d'apprentissage** en Normandie.

Enquête Seine à l'échelle normande

Chiffres clés
« **Sortants 2016 à 7 mois** »

- taux de réponse : 81,2 %
- taux d'emploi à 7 mois : 66 %
- taux d'accès à l'emploi à 7 mois : 71,5 %
- taux de poursuite d'études : 35,9 %
- part des emplois en CDI : 51,7 %

